

Legend

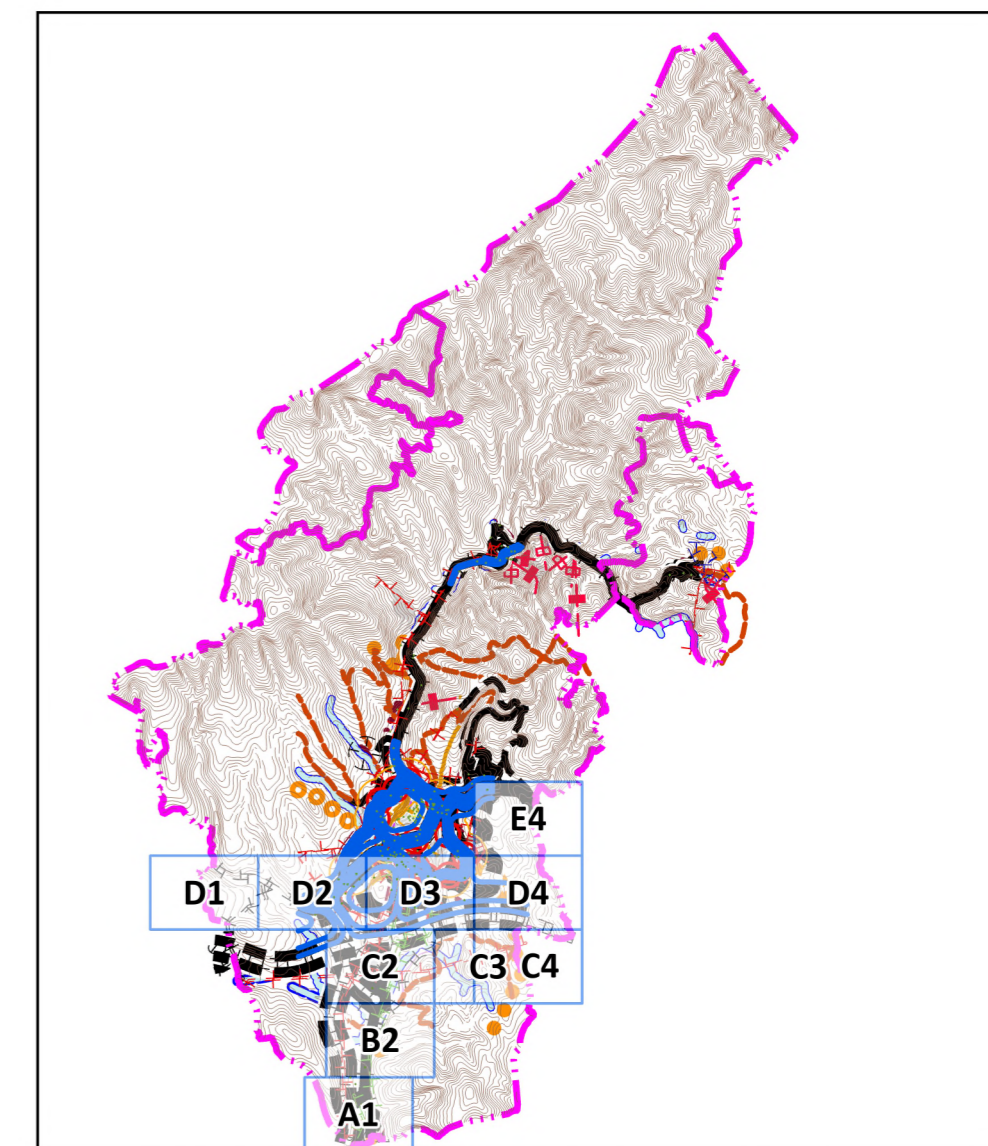
- Katastrálne územie
- Hranice**
- Hranica mestskej pamiatkovej rezervácie, stav
- Hranica zastavaného územia, návrh
- Hranica zastavaného územia, stav
- Ochranné pásma**
- Ciest, poľnohospodárskych dvorov a ČOV, stav
- Vodných zdrojov, stav
- Vzdušného elektrického VVN a VN vedení, stav
- Vzdušného elektrického VVN a VN vedení, návrh
- Vedenia vysokotlakového plynu, stav
- Vedenia vysokotlakového plynu, návrh
- Doprava**
- Plánovaná trasa diaľnice, návrh
- Plánovaná trasa diaľničného privádzača, návrh
- Cesta I. triedy, stav
- Cesta I. tr. - územná rezerva, návrh
- Cesty II. a III. triedy, návrh
- Cesty II. a III. triedy, stav
- Dôležité obslužné a prístupové cesty, návrh
- Dôležité obslužné a prístupové cesty, stav
- Ostatné cesty, stav
- Hlavné pešie trasy, návrh
- Hlavné pešie trasy, stav
- Turistické trasy, stav
- Cyklistické trasy, návrh
- Cyklistické trasy, stav
- Lyžiarsky vlek, návrh
- Lyžiarsky vlek, stav
- Sedačková lanovka, návrh

- zastávka MHD a PHMD, návrh
- zastávka MHD a PHMD, stav
- Izochróny pešej dostupnosti
- izofony_final
- Vodné toky**
- Vodné toky, stav
- Upravené vodné toky, stav
- Funkčné využitie**
- Plochy dopravného vybavenia, komunikácií a ciest, návrh
- Plochy dopravného vybavenia, komunikácií a ciest, stav
- Plochy železnice, stav
- Plochy verejných priestranstiev, stav
- Ostatné funkčné plochy**
- návrh
- stav

Ozn	popis
1	Pútnický kostol – Bazilika Panny Márie
2	ALFENA – výroba okien a dverí
3	Technické služby mesta Levoča
4	K.I.S. dopravná špedícia
5	BOST a MIKRA
6	Športový areál
7	Daňový úrad
8	Okresný úrad
9	Štátny oblastný archív
10	Pravoslávny farský úrad
11	Pravoslávny chrám Cyrila a Metoda
12	Hotel Barbakan
13	Sestry rádu sv. Bazila
14	Základná škola
15	Poliklinika
16	Ústav na výkon väzby
17	Slovenská knižnica pre nevidiacich Mateja Hrebendu
18	Materská škola a špeciálna základná škola pre nevidiacich a slabozrakých
19	Stredné odborné učilište internátne pre zrakovo postihnutú mládež
20	Čerpacia stanica pohonných hmôt
21	Minoritský kostol sv. Ducha
22	Kláštor Minoritov
23	Technické služby mesta Levoča
24	Štátny oblastný archív
25	Mestské informačné centrum
26	Slovenská sporiteľňa
27	Hotel Satel
28	Národný a okresný úrad práce
29	Mestské divadlo, kultúrne centrum
30	Mestský úrad
31	Chrám sv. Jakuba
32	Radnica

Ozn	popis
33	Evanjelický kostol
34	Rímskokatolícky farský úrad
35	Dom opatrovateľskej služby
36	Stredná pedagogická škola
37	Základná škola a materská škola pre sluchovo postihnutých
38	Internát zdravotnej školy
39	Pošta
40	Slovenský ústav pamiatkovej starostlivosti
41	Spišské múzeum v Levoči
42	ČSOB
43	Slovenská knižnica pre sluchovo postihnutých
44	VÚB a Colný úrad
45	Penzión u Leva
46	Domov mládeže pri Pedagogickej škole
47	Spišské oblastné múzeum
48	Nemocnica s poliklinikou
49	Cintorín
50	Mestská materská škola
51	Štátne gymnázium
52	Gymnázium sv. Františka Assiského
53	Gymnaziálny kostol
54	Pamiatkový ústav Bratislava, oblastný reštaurátorský ateliér
55	Základná škola
56	TEXON – obchodné centrum
57	Športová hala
58	SOBWATER
59	MASPOMA
60	Stavba Levoča
61	VaK
62	Autobazár
63	Východosl. elektrárne
64	Správa ciest
65	Stavebné bytové družstvo
66	Hasičský a záchranný zbor
67	Materské centrum

Ozn	popis
68	Inštrukčné detské jasle
69	AFRA – spracovanie liečivých rastlín
70	Športová hala
71	SOU Poľnohospodárske a domov mládeže
72	Oblastný reštaurátorský ateliér
73	Hotel Falx
74	Okresný úrad vyšetrovania policajného zboru
75	Autobusová stanica
76	Stavebná firma
77	Výkup kovového odpadu, obchod s palivami, predaj štrkov a pieskov
78	Lesy mesta Levoča
79	Píla
80	Železničná stanica
81	UNIVERSAL – výrobné družstvo invalidov
82	Štátny okresný archív
83	PALIVOSPIŠ – predaj paliva
84	Poľonákup Spiš, Spl
85	PILVUD
86	OVERALL
87	KAMEGA – stavebnomontážne a rekonštrukčné práce
88	Kovozber
89	Stavebniny
90	(Nečitateľné z obrázka)
91	Slovenská automobilová doprava
92	VaK – sklad (?)
93	Čistenie odpadových vôd
94	SOU Poľnohospodárske
95	Autocentrum a STK
96	Tatra – Agrolev Levoča JMJ Spiš s.r.o., výroba a predaj štrkov a pieskov
97	Hospodársky dvor
98	Železničná zastávka



ÚZEMNÝ PLÁN MESTA LEVOČA ZMENY A DOPLNKY č. 20



Obstarávateľ: Mesto Levoča
 Odborne spôsobilá osoba pre obstaranie ÚPP a ÚPD: Ing. Iveta Sabaková
 Spracovateľ: Ing. arch. Martin Baloga, PhD.
 Etapa: návrh na prerokovanie
 Dátum: december 2024



VÝKRES VEREJNÉHO DOPRAVNÉHO VYBAVENIA

4

M 1:5000



Finančne podporilo Ministerstvo kultúry Slovenskej republiky