

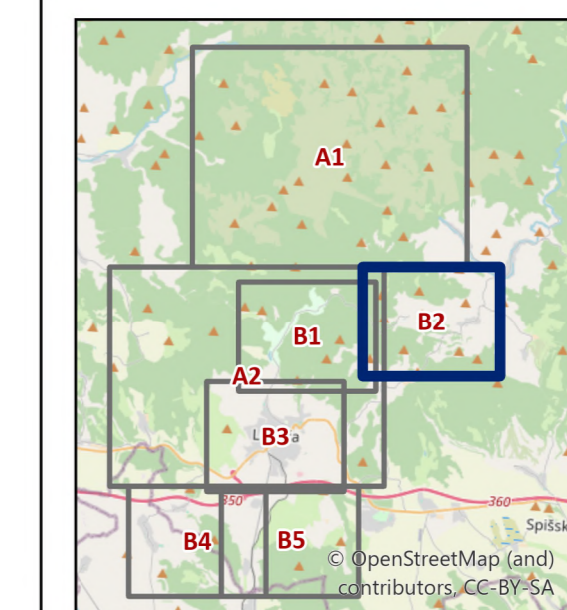
Legenda

- vrstevnice
- Katastrálne územie
- Parcely KNC
- Parcely KNE
- Hranice**
 - Hranica zastavaného územia,návrh
 - Hranica zastavaného územia,stav
- Ochranné pásma**
 - Ciest, poľnohospodárskych dvorov a ČOV,stav
 - Vodných zdrojov,stav
 - Vzdĺučného elektrického VVN a VN vedení,stav
- Doprava**
 - Cesty II. a III. triedy,stav
 - Dôležité obšlužné a prístupové cesty,návrh
 - Dôležité obšlužné a prístupové cest,stav
 - Turistické trasy,stav
 - Cyklistické trasy,stav
 - Lyžiarsky vleč,návrh
 - Lyžiarsky vleč,stav
- Technická infraštruktúra**
 - Vozňné vedenie elektrickej energie VN 22 kV,stav
- Vodné toky**
 - Vodňé toky,stav
- Vodná nádrž**
 - Vodňá nádrž Levoča
- Plochy pre lyžiarske areály**
 - Plochy pre lyžiarske areály,stav
- Funkčné využitie**
 - Byvanie**
 - br Plochy byvania v rodinných domoch,Stav
 - Dopravná infraštruktúra**
 - dc Plochy dopravného vybavenia, komunikácií a ciest,Návrh
 - Občianska vybavenosť**
 - o Plochy občianskej vybavenosti,Stav
 - Produkčná zeleň**
 - pl Plochy lúk, pasienkov a trvale trávnatých porastov,stav
 - pz Plochy záhrad,Stav
 - Rekreácia**
 - ra Plochy rekreácie a rekreačnej vybavenosti,Stav
 - ri Plochy športovísk a ihrísk,Stav
 - Technická infraštruktúra**
 - Plochy technického vybavenia,návrh
 - Zelená a modrá infraštruktúra**
 - l Plochy lesov,Stav
 - sp Plochy parkov,Stav



ÚZEMNÝ PLÁN MESTA LEVOČA ZMENY A DOPLNKY č. 20

úplňné znenie v znení zmien a doplnkov č. 20



Obstarávateľ: Mesto Levoča
Odborne spôsobilá osoba pre obstaranie ÚPP a ÚPD: Ing. Iveta Sabáková
Spracovateľ: Ing. arch. Martin Baloga, PhD.
Etap: návrh na prerokovanie
Dátum: december 2024

KOMPLEXNÝ URBANISTICKÝ NÁVRH