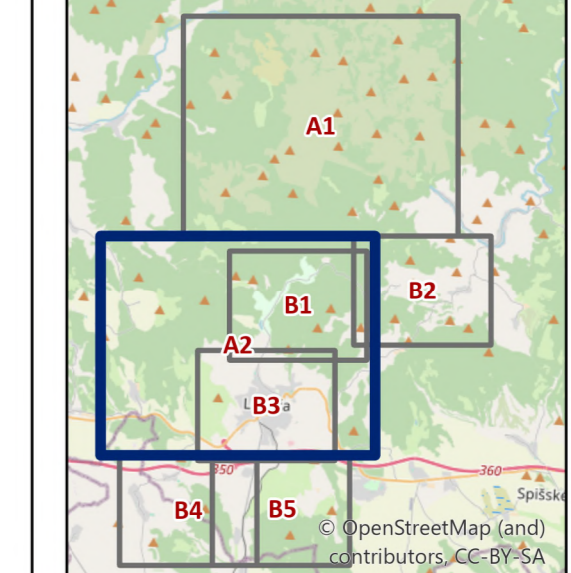


**Legenda**

- vrstevnice
- Katastrálne územie
- Parcely KNČ
- Hranice**
  - Hranica miestnej pamiatkovej rezervácie, stav
  - Hranica zastavaného územia, návrh
  - Hranica zastavaného územia, stav
- Ochranné pásma**
  - Ciest, poľnohospodárskych dvorov a ČOV, stav
  - Vzdutného elektrického VVN a VN vedení, stav
  - Vzdutného elektrického VVN a VN vedení, návrh
  - Vedenia vysokotlakového plynu, stav
  - Vedenia vysokotlakového plynu, návrh
- Doprava**
  - Plánovaná trasa diaľnice, návrh
  - Plánovaná trasa diaľničného privádzača, návrh
  - Cesta I. triedy, stav
  - Cesta I. tr. - územná rezerva, návrh
  - Cesty II. a III. triedy, stav
  - Cesty II. a III. triedy, návrh
  - Dôležité obslužné a prístupové cesty, návrh
  - Dôležité obslužné a prístupové cesty, stav
  - Ostatné cesty, stav
  - Hlavné pešie trasy, návrh
  - Hlavné pešie trasy, stav
  - Turistické trasy, návrh
  - Turistické trasy, stav
  - Cyklistické trasy, návrh
  - Cyklistické trasy, stav
  - Lyžiarsky vleč, návrh
  - Lyžiarsky vleč, stav
  - Sedačková lanovka, návrh
  - Sedačková lanovka, stav
  - Železnica, stav
- Technická infraštruktúra**
  - Isolované vedenie elektrickej energie VVN 110 kV, stav
  - Isolované vedenie elektrickej energie VVN 22 kV, návrh
  - Isolované vedenie elektrickej energie VN 22 kV, stav
  - Isolované vedenie elektrickej energie VN 22 kV, na zrušenie, návrh
  - VTL plynovod, návrh
  - VTL plynovod, stav
  - VTL plynovod, na zrušenie, stav
- Technická vybavenosť**
  - Vodojem, návrh
- Vodné toky**
  - Vodné toky, stav
- Vodná nádrž**
  - Vodná nádrž Levoča
- Zeleň I**
  - Optická clona - stromová zeleň, návrh
  - Liniová zeleň, návrh
  - Stromová zeleň, stav
  - Stromová alej, stav
- Plochy pre lyžiarske areály**
  - Plochy pre lyžiarske areály, stav
- Ochrana prírody**
  - Biocentrum regionálneho významu, stav
- Odpad**
  - stav, Rekonštrukcia skládky odpadu
- Funkčné využitie**
  - Bytie**
    - bd Plochy bytovaní v bytových domoch, návrh
    - bd Plochy bytovaní v bytových domoch, Stav
    - bm Plochy bytovaní v bytových a rodinných domoch, návrh
    - br Plochy bytovaní v rodinných domoch, Stav
    - br Plochy bytovaní v rodinných domoch, Stav
    - bz Zmiešané plochy bytovaní a občianskej vybavenosti, návrh
    - bz Zmiešané plochy bytovaní a občianskej vybavenosti, Stav
  - Dopravná infraštruktúra**
    - dc Plochy dopravného vybavenia, komunikácií a ciest, návrh
    - dc Plochy dopravného vybavenia, komunikácií a ciest, Stav
    - dz Plochy železnice, Stav
  - Občianska vybavenosť**
    - o Plochy občianskej vybavenosti, návrh
    - o Plochy občianskej vybavenosti, Stav
  - Ostatná infraštruktúra**
    - xc Plochy cintorínov, návrh
    - xc Plochy cintorínov, Stav
    - xv Plochy verejných priestranstiev, Stav
  - Produkčná zeleň**
    - pl Plochy luk, pasienkov a trvale trávnych porastov, stav
    - po Plochy poľnohospodárskej pôdy, Stav
    - ps Plochy sádov, Stav
    - pz Plochy záhrad, Stav
  - Rekreácia**
    - ra Plochy rekreácie a rekreačnej vybavenosti, návrh
    - ra Plochy rekreácie a rekreačnej vybavenosti, Stav
    - ri Plochy športovísk a ihrísk, návrh
    - ri Plochy športovísk a ihrísk, Stav
    - rz Plochy záhradkárskych osád, Stav
  - Technická infraštruktúra**
    - tt Plochy technického vybavenia, návrh
    - tt Plochy technického vybavenia, Stav
    - to Plochy odpadového hospodárstva, návrh
  - Výroba**
    - va Plochy poľnohospodárskej a lesnej výroby, návrh
    - va Plochy poľnohospodárskej a lesnej výroby, Stav
    - vb Zmiešané plochy výroby, výrobných služieb, skladov a občianskej vybavenosti, návrh
    - vb Zmiešané plochy výroby, výrobných služieb, skladov a občianskej vybavenosti, Stav

MINISTERSTVO KULTÚRY SLOVENSKEJ REPUBLIKY  
 Finančne podporilo Ministerstvo kultúry Slovenskej republiky

**ÚZEMNÝ PLÁN MESTA LEVOČA  
 ZMENY A DOPLNKY Č. 20**  
 úplné znenie v znení zmien a doplnkov č. 20



Obstarávateľ: Mesto Levoča  
 Odborné spôsobilé osoba pre obstaranie ÚPP a ÚPD: Ing. Iveta Šabáková  
 Spracovateľ: Ing. arch. Martin Baloga, PhD.  
 Etapa: návrh na prerokovanie  
 Dátum: december 2024

**KOMPLEXNÝ URBANISTICKÝ  
 NÁVRH**