

# Legenda

- Katastrálne územie
- Hranice**
- Hranica mestskej pamiatkovej rezervácie, stav
- Hranica zastavaného územia, návrh
- Hranica zastavaného územia, stav

- Ochranné pásma**
- Ciest, poľnohospodárskych dvorov a ČOV, stav
- Vodných zdrojov, stav
- Vzdušného elektrického VVN a VN vedení, stav
- Vzdušného elektrického VVN a VN vedení, návrh
- Vedenia vysokotlakového plynu, stav
- Vedenia vysokotlakového plynu, návrh
- POI

- Technická infraštruktúra**
- Vzdušné vedenie elektrickej energie VVN 110 kV, stav
- Vzdušné vedenie elektrickej energie VN 22 kV, návrh
- Vzdušné vedenie elektrickej energie VN 22 kV, stav
- Vzdušné vedenie elektrickej energie VN 22 kV, na zrušenie, návrh
- VTL plynovod, návrh
- VTL plynovod, stav
- VTL plynovod, na zrušenie, stav

- Technická vybavenosť**
- Vodojem, návrh
- Čistiareň odpadových vôd, návrh

- Doprava**
- Plánovaná trasa diaľnice, návrh

- Plánovaná trasa diaľničného privádzača, návrh
- Cesta I. triedy, stav
- Cesta I. tr. - územná rezerva, návrh
- Cesty II. a III. triedy, návrh
- Cesty II. a III. triedy, stav
- Dôležité obslužné a prístupové cesty, návrh
- Dôležité obslužné a prístupové cesty, stav
- Ostatné cesty, stav
- Hlavné pešie trasy, návrh
- Hlavné pešie trasy, stav
- Turistické trasy, stav
- Cyklistické trasy, návrh
- Cyklistické trasy, stav
- Lyžiarsky vleč, návrh
- Lyžiarsky vleč, stav
- Sedačková lanovka, návrh

- Vodné toky**
- Vodné toky, stav
- Upravené vodné toky, stav
- Vodná nádrž**
- Vodná nádrž Levoča

- Zeleň**
- Optická clona - stromová zeleň, návrh
- Líniová zeleň, návrh
- Stromová alej, stav

- Ochrana prírody**
- Biocentrum regionálneho významu, stav

- Funkčné využitie**
- Bývanie**

- Plochy bývania v bytových domoch, návrh
- Plochy bývania v bytových domoch, Stav
- Plochy bývania v bytových a rodinných domoch, Návrh

- br Plochy bývania v rodinných domoch, Návrh
- br Plochy bývania v rodinných domoch, Stav
- bz Zmiešané plochy bývania a občianskej vybavenosti, Návrh
- bz Zmiešané plochy bývania a občianskej vybavenosti, Stav

- Dopravná infraštruktúra**
- dc Plochy dopravného vybavenia, komunikácii a ciest, Návrh
- dc Plochy dopravného vybavenia, komunikácii a ciest, Stav
- dz Plochy železnice, Stav

- Občianska vybavenosť**
- o Plochy občianskej vybavenosti, Návrh
- o Plochy občianskej vybavenosti, Stav

- Ostatná infraštruktúra**
- xc Plochy cintorínov, Návrh
- xc Plochy cintorínov, Stav
- xv Plochy verejných priestranstiev, stav

- Produkčná zeleň**
- pl Plochy lúk, pasienkov a trvale trávnatých porastov, stav
- po Plochy poľnohospodárskej pôdy, Stav
- ps Plochy sadov, Stav
- pz Plochy záhrad, Stav

- Rekreácia**
- ra Plochy rekreácie a rekreačnej vybavenosti, Návrh
- ra Plochy rekreácie a rekreačnej vybavenosti, Stav
- ri Plochy športovísk a ihrísk, Návrh
- ri Plochy športovísk a ihrísk, Stav

- rz Plochy záhradkárskych osád, Stav
- Technická infraštruktúra**
- Plochy technického vybavenia, návrh
- t Plochy technického vybavenia, Stav
- to Plochy odpadového hospodárstva, Návrh

- Výroba**
- ia Plochy poľnohospodárskej a lesnej výroby, Návrh
- ia Plochy poľnohospodárskej a lesnej výroby, Stav
- io Zmiešané plochy výroby, výrobných služieb, skladov a občianskej vybavenosti, Návrh
- io Zmiešané plochy výroby, výrobných služieb, skladov a občianskej vybavenosti, Stav
- iv Plochy priemyselnej výroby, Návrh
- iv Plochy priemyselnej výroby, Stav

- Zelená a modrá infraštruktúra**
- l Plochy lesov, Stav
- sp Plochy parkov, Návrh
- sp Plochy parkov, Stav
- sv Plochy sídelnej zelene, Návrh
- sv Plochy sídelnej zelene, Stav
- wt Plochy pobrežných pozemkov, Stav
- zn Plochy nelesnej krajinnej vegetácie, Stav

- Odpad**
- stav, Rekulтивácia skládky odpadu
- Plochy pre lyžiarske areály**
- Plochy pre lyžiarske areály, stav

## legenda OV súčasný stav

Ozn	popis
1	Pútnický kostol – Bazilika Panny Márie
2	ALFENA – výroba okien a dverí
3	Technické služby mesta Levoča
4	K.I.S. dopravná špedícia
5	BOST a MIKRA
6	Športový areál
7	Daňový úrad
8	Okresný úrad
9	Štátny oblastný archív
10	Pravoslávny farský úrad
11	Pravoslávny chrám Cyrila a Metoda
12	Hotel Barbakan
13	Sestry rádu sv. Bazila
14	Základná škola
15	Poliklinika
16	Ústav na výkon väzby
17	Slovenská knižnica pre nevidiacich Mateja Hrebendu
18	Materská škola a špeciálna základná škola pre nevidiacich a slabozrakých
19	Stredné odborné učilište internátne pre zrakovo postihnutú mládež
20	Čerpacia stanica pohonných hmôt
21	Minoritský kostol sv. Ducha
22	Kláštir Minoritov
23	Technické služby mesta Levoča
24	Štátny oblastný archív
25	Mestské informačné centrum
26	Slovenská sporiteľňa
27	Hotel Satel
28	Národný a okresný úrad práce
29	Mestské divadlo, kultúrne centrum
30	Mestský úrad
31	Chrám sv. Jakuba
32	Radnica
33	Evanjelický kostol
34	Rímskokatolícky farský úrad

## legenda OV návrh

Ozn	Popis
1	Športový areál (zimný štadión, krytá plaváreň, vybavenosť športového areálu, futbalový štadión, tribúna, šatne)
2	Okrskové športoviská, šatne
3	Kostol
4	Nový vstupný areál do cintorína

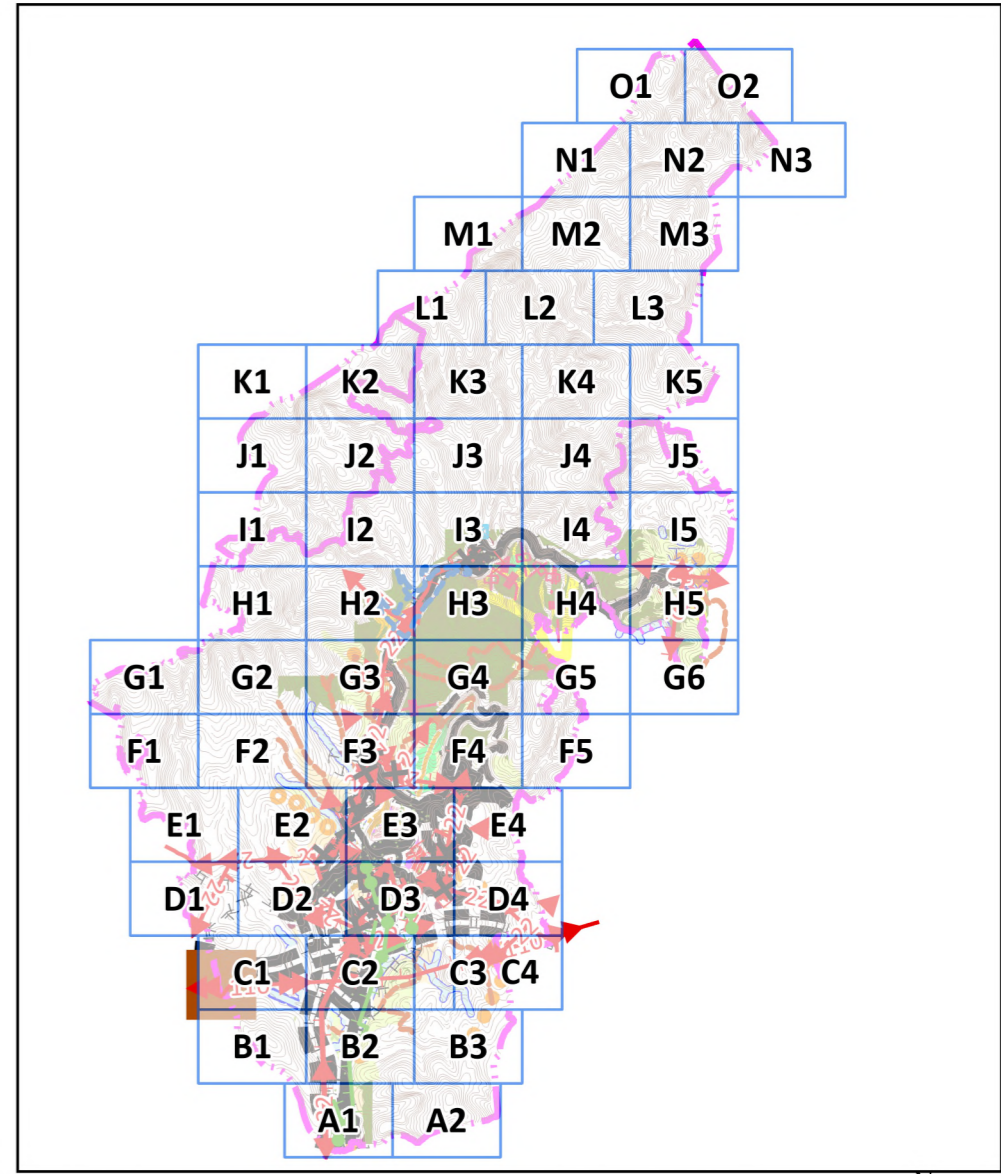
Ozn	popis
35	Dom opatrovateľskej služby
36	Stredná pedagogická škola
37	Základná škola a materská škola pre sluchovo postihnutých
38	Internát zdravotnej školy
39	Pošta
40	Slovenský ústav pamiatkovej starostlivosti
41	Spišské múzeum v Levoči
42	ČSOB
43	Slovenská knižnica pre sluchovo postihnutých
44	VÚB a Colný úrad
45	Penzión u Leva
46	Domov mládeže pri Pedagogickej škole
47	Spišské oblastné múzeum
48	Nemocnica s poliklinikou
49	Cintorín
50	Mestská materská škola
51	Štátne gymnázium
52	Gymnázium sv. Františka Assiského
53	Gymnaziálny kostol
54	Pamiatkový ústav Bratislava, oblastný reštaurátorský ateliér
55	Základná škola
56	TEXON – obchodné centrum
57	Športová hala
58	SOBWATER
59	MASPOMA
60	Stavba Levoča
61	VaK
62	Autobazár
63	Východosl. elektrárne
64	Správa ciest
65	Stavebné bytové družstvo
66	Hasičský a záchranný zbor
67	Materské centrum

Ozn	Popis
5	Vybavenostné centrum
6	Základná škola
7	Škola v prírode
8	Materská škola
9	Občianska vybavenosť (obchody, služby, stravovanie, ubytovanie)
10	Obchodný dom

Ozn	Popis
11	Supermarket
12	Diaľničné odpočívadlo
13	Vyhliadková reštaurácia
14	Rezervné územie pre rozvoj priemyslu
15	Priemyselný park
16	Lesopark
17	Farma

Ozn	popis
68	Inštrukčné detské jasle
69	AFRA – spracovanie liečivých rastlín
70	Športová hala
71	SOU Poľnohospodárske a domov mládeže
72	Oblasťný reštaurátorský ateliér
73	Hotel Falx
74	Okresný úrad vyšetrovania policajného zboru
75	Autobusová stanica
76	Stavebná firma
77	Výkup kovového odpadu, obchod s palivami, predaj štrkov a pieskov
78	Lesy mesta Levoča
79	Pila
80	Železničná stanica
81	UNIVERSAL – výrobné družstvo invalidov
82	Štátny okresný archív
83	PALIVOSPIŠ – predaj paliva
84	Poľonákup Spiš, Spl
85	PILVUD
86	OVERALL
87	KAMEGA – stavebnomontážne a rekonštrukčné práce
88	Kovozber
89	Stavebniny
90	(Nečítateľné z obrázka)
91	Slovenská automobilová doprava
92	VaK – sklad (?)
93	Čistenie odpadových vôd
94	SOU Poľnohospodárske
95	Autocentrum a STK
96	Tatra – Agrolev Levoča JMI Spiš s.r.o., výroba a predaj štrkov a pieskov
97	Hospodársky dvor
98	Železničná zastávka

Ozn	Popis
18	Obslužné centrum pri údolnej stanici sedačkovej lanovky
19	Obslužné parkovisko, suveníry
20	Dom piva
21	Areál voľného času
22	Karavan kemp
23	Čistiareň odpadových vôd



## ÚZEMNÝ PLÁN MESTA LEVOČA úplné znenie ZD č. 1 - 19



Obstarávateľ: Mesto Levoča  
 Odborne spôsobilá osoba pre obstaranie ÚPP a ÚPD: Ing. Iveta Sabaková  
 Spracovateľ: Ing. arch. Martin Baloga, PhD.  
 Etapa: návrh na prerokovanie  
 Dátum: december 2024

### KOMPLEXNÝ URBANISTICKÝ NÁRVH

# 3

M 1:5000