



PAMIATKOVÝ ÚRAD  
SLOVENSKEJ REPUBLIKY

# Verejný priestor v historickom urbánnom prostredí Levoče



konferencia **TAJOMNÁ LEVOČA BEZ HRANÍC**

Ing. arch. Zuzana Suržinová  
Krajský pamiatkový úrad Prešov

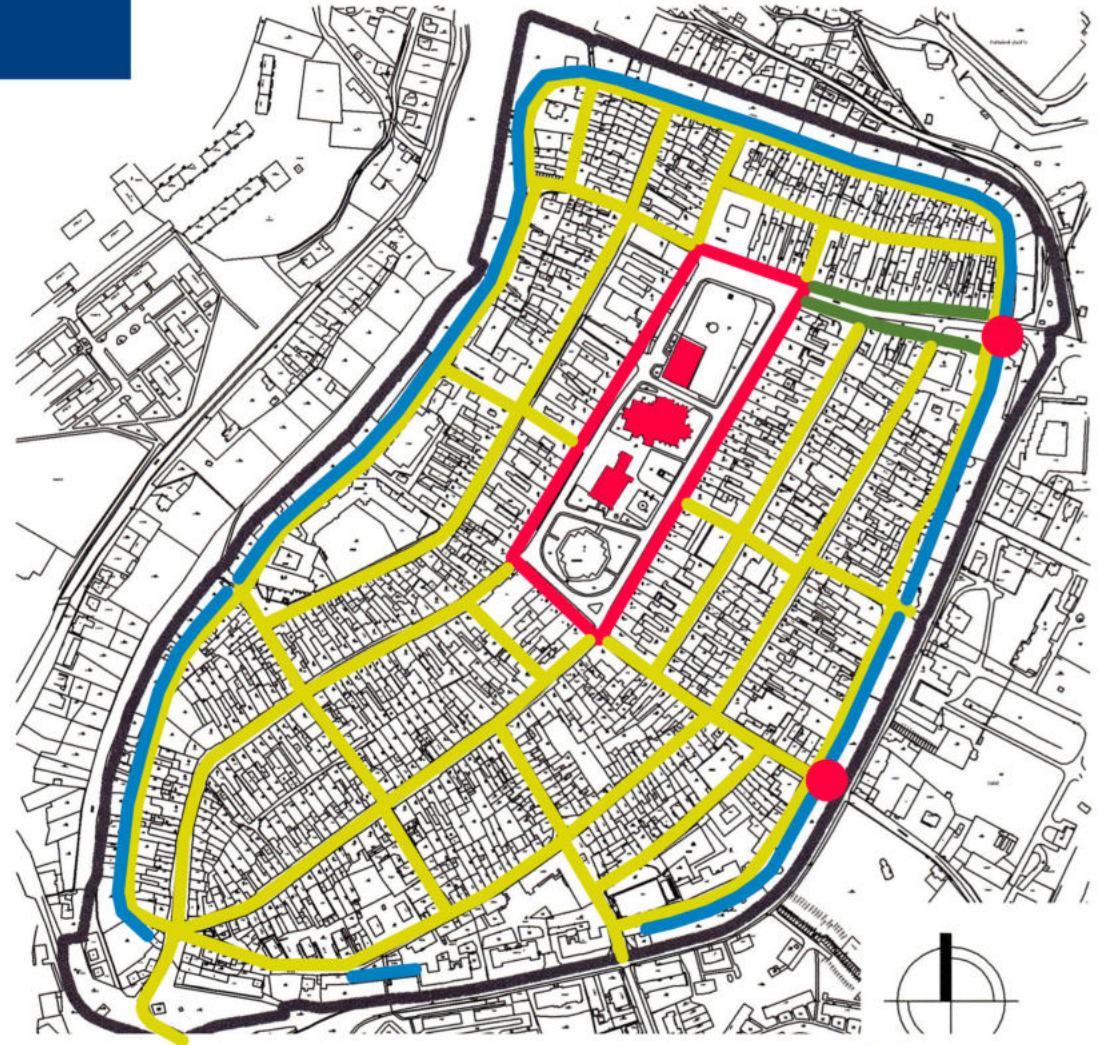




# Urbanistická štruktúra

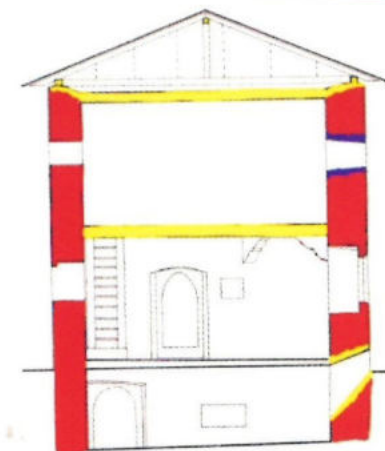
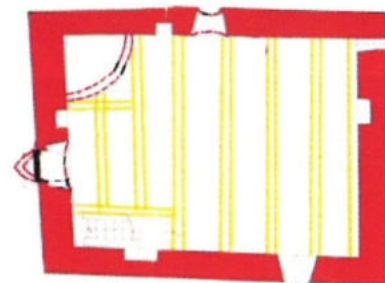


- predurbánna osada Katzwinckel so šošovkovitým námestím
- uzlový verejný priestor\_ veľkoryso rozvrhnuté obdĺžnikové trhovú námestie v pomere strán 1:3, plocha 4,4 ha
- líniové verejné priestory\_ pravidelná uličná sieť mesta - rešpektuje terénne danosti, šachovnicovo rozvrhnutá
- fortifikačný systém zachovaný v rozasahu až 80% so zachovanou siluetou\_ dôležité zapojenie do verejného priestoru
- pôvodné dominanty námestia
- zachované brány





# Námestie v stredoveku\_centrálny verejný priestor



# Vývoj verejného priestoru a zeleň vo verejnom priestore

## Stredovek

- nie cieľená, dreviny\_stropmy, solitéry, posvätné stromy, stromy pravdy, trhoviská\_tieň, cintoríny\_rajská záhrada\_tanečné stromy\_prirodzené zelené plochy urbanizovanej krajiny

## Renesancia

- výsadby stromov pozdĺž vnútornej strany mestských opevnení
- po požiari 1550\_vážnica\_zmena parcleácie\_parter-podlubia\_radová zástavba

## Barok

- zásadný medzník vo formovaní urbánneho priestoru miest\_cielene komponované výsadby stromov prevzaté zo záhradných priestorov\_výchádzkové trasy\_aleje





# Vývoj verejného priestoru a zeleň vo verejnom priestore

## Klasicizmus

- zač. 19. storočia prvé sadovnícke úpravy hradobná priekopa a mimo mesta - záhrady domov a víl
- severná časť námestia župný dom\_ klasicistická úprava hostinca\_ výstavba evanjelického kostola
- 1836 promenádný park v severnej časti námestia v priamej väzbe na vážnicu



Mapa mesta z roku 1845, autor Ján Fabici, zbierka Spišského múzea v Levoči. Repro Š. Péchy





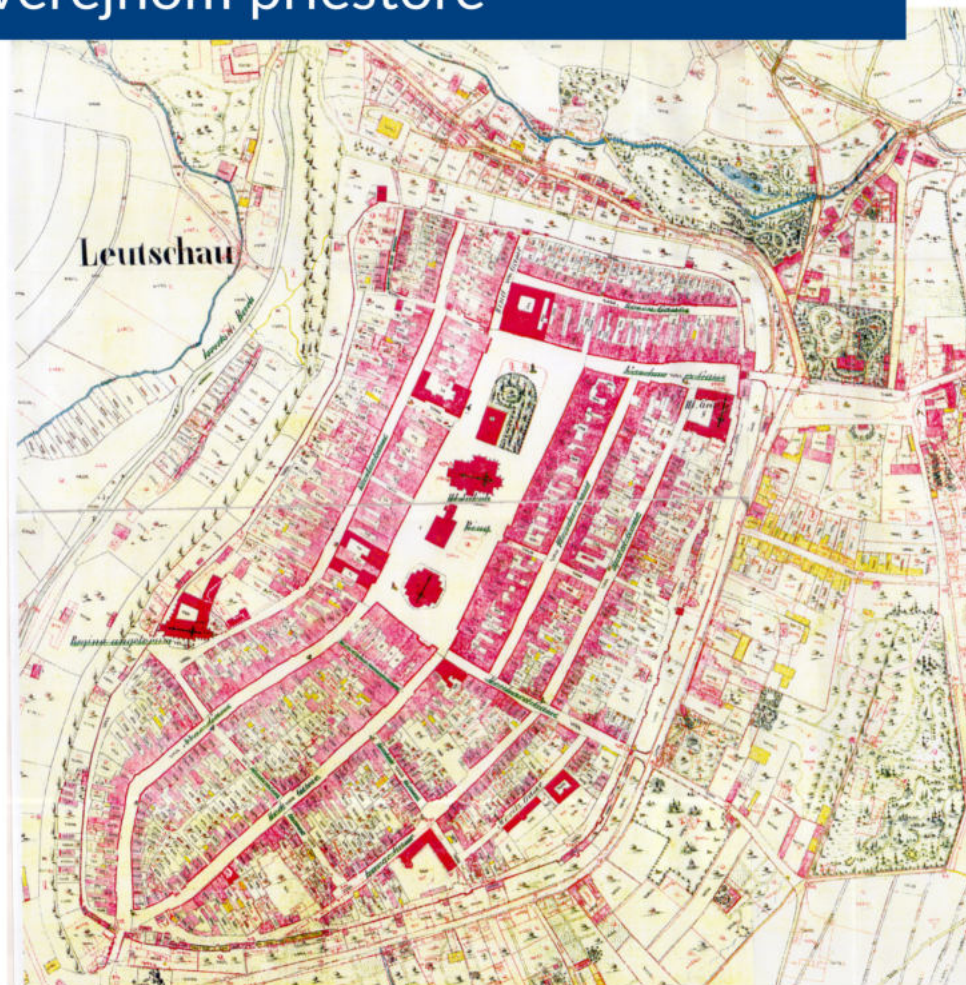
# Vývoj verejného priestoru a zeleň vo verejnom priestore

## Polovica 19. storočia

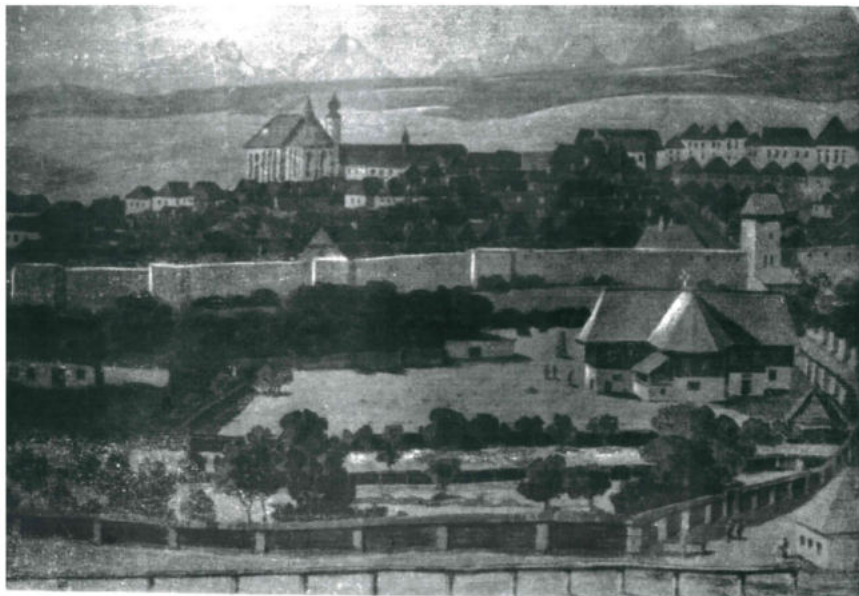
- mesto opúšťa hranice opevnenia
- výtýčenie chodníkov\_budovanie kanalizácie\_inštalácia verejného osvetlenia olejovými lampami
- od polovice 19. storočia hradobná priekopa rozparcelovaná na záhrady
- stromová alej od južného vstupu do mesta až na sever\_vznik krajinárskeho parku tzv. mestská záhrada\_stavba kúpeľného domu
- vodovodný systém\_prameň Schüllerbrunn\_vodná štôľňa\_nádrž na Košickej ulici\_nádrže na vodu po celom meste- 1863\_telegrafná sieť

## Koniec 19. storočia

- 1897 moderný vodovod-Corte a Co.
- prírodno-krajinársky park\_Schissplatz
- výstavba kasární
- kanalizácie\_inštalácia verejného osvetlenia olejovými lampami
- od polovice 19. storočia hradobná priekopa rozparcelovaná na záhrady
- stromová alej od južného vstupu do mesta až na sever\_vznik krajinárskeho parku tzv. mestská záhrada\_stavba kúpeľného domu
- výstavba kasární
- jednoradová alej na V a Z strane námestia a dvojradová alej na J strane námestia\_korzo



# Vývoj verejného priestoru a zeleň vo verejnom priestore





# Vývoj verejného priestoru a zeleň vo verejnom priestore





# Vývoj verejného priestoru a zeleň vo verejnom priestore





# Vývoj verejného priestoru a zeleň vo verejnom priestore

začiatok 20.  
storočia

- parková úprava pri fontáne\_kvetinové záhony\_agátová alej
- rozšírenie severného parku\_altánok\_mlátové chodníky
- dvojradová alej na severnej strane námestia
- úprava plochy okolo evanjelického kostola\_alej\_tvarovaný živý plot
- alej okolo baziliky
- 1900\_telefónna sieť
- fenomén automobilu v meste\_1905 A. Talán
- prvé snahy o pravidelnú autobusovú dopravu\_1911
- stavba areálu gymnázia





# Vývoj verejného priestoru a zeleň vo verejnom priestore

začiatok 20.  
storočia

- 1900\_telefónna sieť
- fenomén automobilu v meste\_1905 A. Talán
- prvé snahy o pravidelnú autobusovú dopravu\_1911
- stavba areálu gymnázia





# Vývoj verejného priestoru a zeleň vo verejnom priestore



# Vývoj verejného priestoru a zeleň vo verejnom priestore

20. storočie

- architektonizácia námetia\_vymedzenie pešieho pohybu
- čiastkové úpravy povrchov ulíc





# Identita verejných uličných priestorov



# Identita verejných uličných priestorov





# Identita verejných uličných priestorov



# Identita verejných uličných priestorov





# Koncepcia riešenia verejného priestoru-plánovanie\_ etapizácia...

Verejný priestor má slúžiť všetkým, má byť funkčný a udržiavaný. V Levoči sa verejný priestor dlhodobo zanedbával, bez výrazných pozitívnych zmien hlavne uličných priestorov. Avšak má obrovský potenciál.

## Generel dopravy

### DOPRAVA

- vjazdy a výjazdy
- zberné komunikácie
- obslužné komunikácie obchodné ulice
- obslužné komunikácie skludnené
- obytné ulice
- pešia zóna

### SCENÁR ROZVOJA DOPRAVY- jednosmerky, "zokruhovanie" dopravy okolo námestia

- vonkajší mestský okruh
- malý vnútorný okruh

### STATICKÁ DOPRAVA - PARKOVANIE

- parkovacie plochy pre osobné automobili a autobusy
- realizácia rezidenčného parkovania, krátkodobé a dlhodobé parkovacie státa



# Koncepcia riešenia verejného priestoru-plánovanie\_ etapizácia...

Verejný priestor je nositeľom atraktivity mesta. Potreba nájdania identity verejného priestoru.

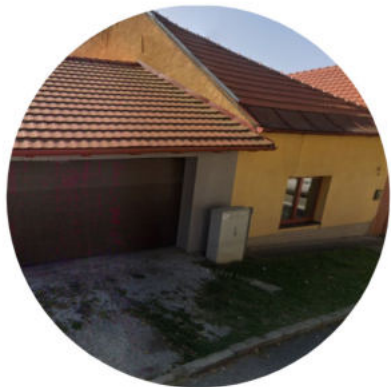
## Manuál verejných priestorov

- pre zlepšenie úrovne verejných priestorov - stanovenie vízie a zásad ich rozvoja a obnovy
- metodický návod vzorových riešení
- šetrí peniaze
- uľahčuje a urýchľuje prácu na projekte
  
- zeleň v meste
- pešie trasy
- atraktivita
- starostlivosť
- čistota
  
- lavičky, smetné koše, rozvodové inštalačné skrine, stlíky, pitné fontánky, verejné osvetlenie, hydranty, povrchy chodníkov a spevnených plôch, vonkajšia reklama, zábradlia, zastávky MHD, detské a workoutové ihriská





# Manuál verejných priestorov...



# Manuál verejných priestorov...

Typy líniového verejného priestoru

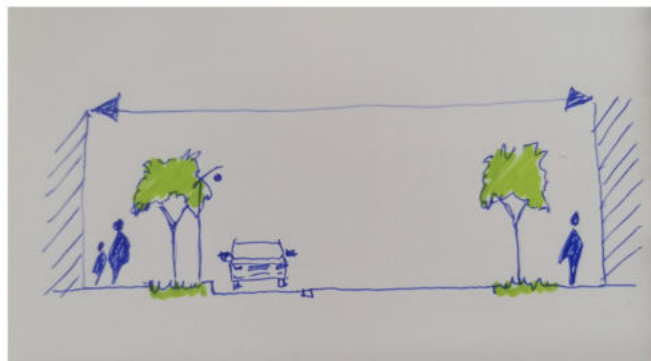
domoradie\_vozovka\_domoradie



domoradie\_chodník\_vozovka\_chodník\_domoradie



domoradie\_chodník\_trávník\_vozovka\_trávník\_chodník\_domoradie



domoradie\_chodník\_trávník\_vozovka\_trávník\_domoradie



domoradie\_chodník\_vozovka\_trávník\_domoradie





# Verejný priestor a vizuálny smog

## NEPOTREBNÉ A RUŠIVÉ ELEMENTY

## REKLAMY

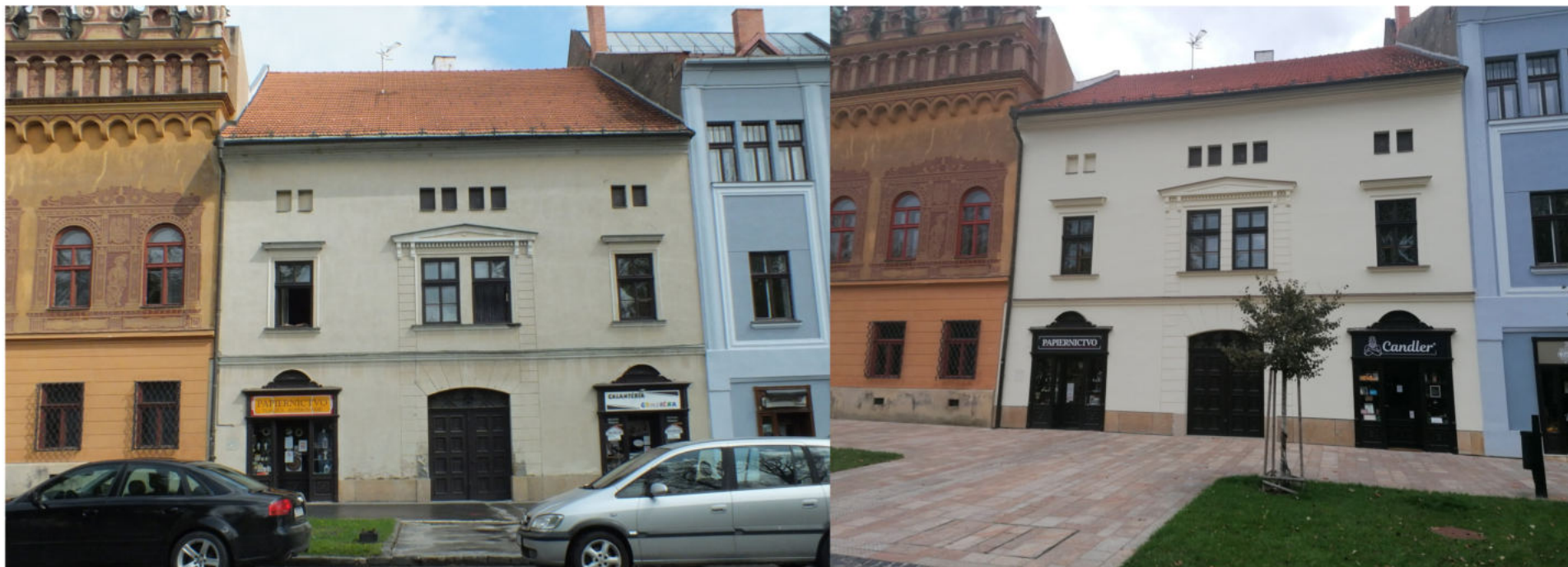
- súčasťou verejných priestorov nie sú len chodníky, spevnené plochy, zeleň, mobiliár či herné prvky, ale aj reklama a dopravné značenie
- často vytvára prostredie so zhoršenou, až negatívnou estetickou kvalitou
- nadmerné využitie reklamných plôch
- riešenie reklám na kvalitnej estetickú úrovni



# Verejný priestor a vizuálny smog

## POZITÍVNY PRÍKLAD

- platí pravidlo "menej je viac"





# Verejný priestor a vizuálny smog

## DOPRAVNÉ ZNAČENIE

### VODOROVNÉ A ZVISLÉ DOPRAVNÉ ZNAČENIE

- nadrozmerné dopravné značky nepatria do historického centra
- dôležité je správne umiestnenie dopravných značiek
- minimalizovať ich počet - dopravné značenie má byť účelné, efektívne, **prehľadné**
- vylúčiť duplicitu dopravných značiek tam, kde nie je potrebná



# Verejný priestor a vizuálny smog

## DOPRAVNÉ ZNAČENIE

### VODOROVNÉ A ZVISLÉ DOPRAVNÉ ZNAČENIE

- nadrozmerné dopravné značky nepatria do historického centra
- dôležité je správne umiestnenie dopravných značiek
- minimalizovať ich počet - dopravné značenie má byť účelné, efektívne, **prehľadné**
- vylúčiť duplicitu dopravných značiek tam, kde nie je potrebná

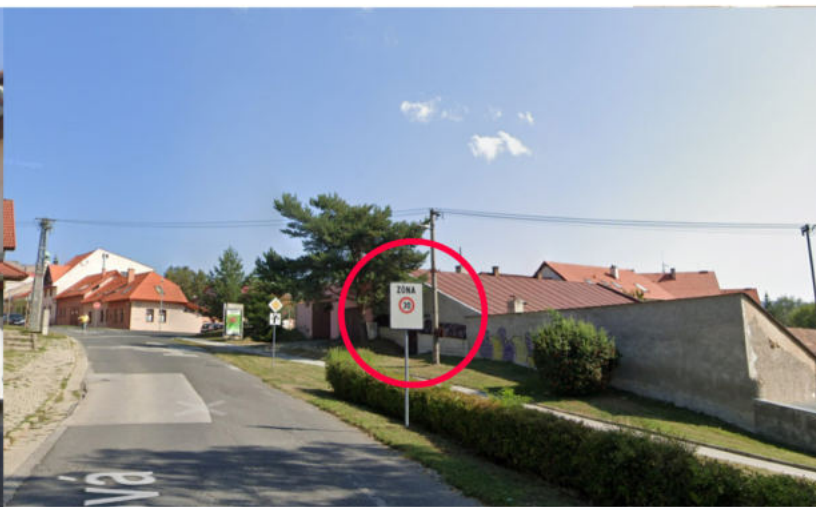




# Dopravné značenie a ZÓNA 30

## ZÓNA 30

- veľkosť a umiestnenie dôležitých dopravných značiek
- nie je nutné označovať každý prechod pre chodcov zvislou dopravnou značkou, rovnako v tejto zóne nie je nutné označovať križovatky





„Námestie bez špecických aktivít, medziludských kontaktov a vzťahov verejným priestorom nie je, zostáva len fyzickým miestom.“  
teoretik architektúry Petr Kratochvíl

ĎAKUJEM ZA POZORNOSŤ



PAMIATKOVÝ ÚRAD  
SLOVENSKEJ REPUBLIKY