

NÁJOMNÉ BYTOVÉ DOMY VIKTORA GRESCHIKA, LEVOČA

**MIESTO: LEVOČA
INVESTOR: MESTO LEVOČA
06/2024**

1. Základné údaje

STAVBA : NÁJOMNÉ BYTOVÉ DOMY, VIKTORA GRESCHIKA, LEVOČA
MIESTO : LEVOČA, K.Ú. LEVOČA
PARELA : C-2888/1
STUPEŇ PD : ŠTÚDIA
POČET BYTOVÝCH DOMOV: 5

1 BYTOVÝ DOM

ROZMERY : 11,20x13,40m
ZASTAVANÁ PLOCHA : 149,50 m²
OBYTNÁ PLOCHA : 298,74 m²
PODLAŽIA : 3.np
POČET B.J. : 3xdvojizbová b.j., 3x trojizbová b.j.

2. Všeobecné údaje o stavbe

Navrhovaná štúdia rieši novostavbu nájomných bytových domov v meste Levoča. Jedná sa o päť šesťbytových bytových domov osadených do svahovitého terénu. Územie sa nachádza vo východnej časti mesta Levoča a hraničí s asfaltovou komunikáciou vedúcou po ul. Viktora Gerschika. Dotknutá lokalita má charakter obytnej a polyfunkčnej zóny, dlhodobo včlenej do územia. Navrhované bytové domy sú trojpodlažné, bodové, samostatne stojace. Každý bytový dom má šesť bytových jednotiek - 3x dvojizbová b.j. o ploche 39,70m² a 3x trojizbová b.j. o ploche 59,88 m². Spoločné priestory sú tvorené spoločným schodiskom, chodbami a technickou miestnosťou umiestnenou pod schodiskovou podestou 1.np.

Vstupné priestory bytových domov sú navrhnuté tak, aby boli dostupné bezbariérovo. Pred hlavným vstupom do budovy a vo vstupnej hale sú navrhnuté bezbariérové rampy.

Celková bilancia bytových jednotiek:

Počet: 30 b.j.
Počet dvojizbových b.j.: 15 b.j.
Počet trojizbových b.j.: 15 b.j.
Počet osôb v jednom bytovom dome: 14,1 = 15 osôb
Celkový počet osôb: 75 osôb
Plocha bytov celkovo: 1493,70 m²

4. Architektonicko-stavebné riešenie

Bytový dom je navrhnutý jednoduchými pravouhlými tvarmi, s jedným rožným oblúkom. Architektonické riešenie spočíva v členení priečelí loggiami a zvýraznením vstupnej časti. Orientácia domu k svetovým stranám je zvolená tak, aby maximum obytných plôch bolo preslnených. Typické bytové podlažie obsahuje 2 byty. Oba byty sú orientované do oboch priečelí. Umiestnenie okien umožňuje dostatočné presvetlenie a oslnenie všetkých obytných miestností a v súčinnosti s lodžiami umožňuje atraktívne výhľady do krajiny.

Stavebné riešenie uvažuje s požitím klasických stavebných technológií s možným využitím prefabrikovanej stavebnej výroby. Nosný systém bude stenový obojsmerný. Založenie stavby sa uvažuje na základových pásoch - spôsob zakladania sa upresní podľa inžiniersko-geologického prieskumu. Strecha je navrhnutá ako plochá nepochôdzna. Objekt bude vybavený zdravotníckou (voda, kanalizácia,), elektroinštaláciou, bleskozvodom a ústredným vykurovaním.

Spevnené plochy

Navrhnutých je 38 parkovacích miest, z toho dve miesta sú určené pre imobilných. Spevnené plochy budú riešené zo zámkovej dlažby/ betónové. Doplnené budú vhodnou výsadbou. Medzi bytovými domami bude navrhnutá plocha pre peších šírky 3,5m, ktorá bude môcť byť núdzovo použitá pre prístup požiarnej techniky a zdravotnej záchrannej služby.

Bilancia potreby vody:

Výpočet potreby vody je spracovaný v zmysle Vyhlášky MŽP SR č. 684/2006 zo 14.11.2006

A/ Priemerná denná potreba vody Q_p (pre jeden bytový dom)
Byty s ústredným ohrevom TV a vaňovým kúpeľom: 145 /osobu/deň
Počet osôb: 15

$$S P O L U : \quad Q_p = 15 \times 145 = 2175 \text{ l/d} = 2,175 \text{ m}^3/\text{d}$$

B/ Max. denná potreba vody $Q_m Q_m = Q_p \times k_d Q_m = 2175 \times 1,40$

$$Q_m = 3045 \text{ l/d} = 3,045 \text{ m}^3/\text{d}$$

C/ Max. hodinová potreba vody $Q_h = Q_m \times k_h Q_h / 24$

$$Q_h = 3045 \times 2,1 / 24$$

$$Q_h = 266,44 \text{ l/hod} = 0,267 \text{ m}^3/\text{hod}$$

D/ Ročná potreba vody $Q_r Q_r = Q_p \times 365$

$$Q_r = 18\,270 \times 365$$

$$Q_r = 774\,300 \text{ l/rok} = 774,300 \text{ m}^3/\text{rok}$$

Spotreba pre 5 bytových domov $Q_r 5 = 3871,5 \text{ m}^3/\text{rok}$

Vykurovanie - pre jeden bytový dom:

Počet bytov/ prevádzok:	6+1
Plocha bytov spolu:	298,74 m ²
Obostavaný priestor celej budovy:	1400 m ³
Obostavaný priestor bytov (20% spoločné priestory, chodby, schodiská):	1120 m ³
Merný projekt. tep. príkon na vykurovanie a obostavaný priestor:	9,00 W/m ³
Projektovaný tepelný príkon (zjednodušená metóda STN EN 1283):	10,08 kW
Potreba tepla na vykurovanie:	13 440,00 kWh/rok
Potreba energie na vykurovanie:	14 933,33 kWh/rok

Príprava teplej vody

Spôsob ohrevu - zásobníkový

Počet obyvateľov:

Celkový denný objem TV pre všetkých obyvateľov (125l/ osobu):	15
Projektovaný tepelný príkon na prípravu teplej vody :	1875 l/deň
Potreba tepla na ohrev teplej vody:	8,28 12,15 kW
Potreba energie na vykurovanie:	8624,15 kWh/rok
	11 198,10 kWh/rok

Bilancia potreby elektrickej energie:

Rozvodné siete - STN IEC 600038 (33 0120)

Napäťová sústava:	3PEN - AC 50Hz, 400/230V TN - C	- pripojenie objektu
Napäťová sústava:	3NPE - AC 50Hz, 400/230V TN - C - S	- rozvádzač merania
Napäťová sústava:	3NPE - AC 50Hz, 400/230V TN - S	- rozvody NN v objekte

_energetická bilancia (elektro) pre 5 bytových domov

Inštalovaný výkon jedného bytu stupeň A $P_i = 8 \text{ kW}$

Počet bytov : 30

Inštalovaný výkon : $P_i = 8 \times 30 = 240 \text{ kW}$

Spoločné priestory : 5

$P_{i5} = 25 \text{ kW}$

Celkový inštalovaný výkon : 265 kW

Súčasnosť : 0,42

Súčasný výkon $P_s = 111,30 \text{ kW}$

Ročná spotreba el. energie 63 500 kWh

_stupeň dodávky elektrickej energie

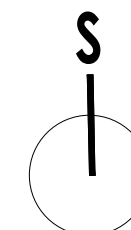
Objekt je zaradený do tretieho stupňa dodávky elektrickou energiou.

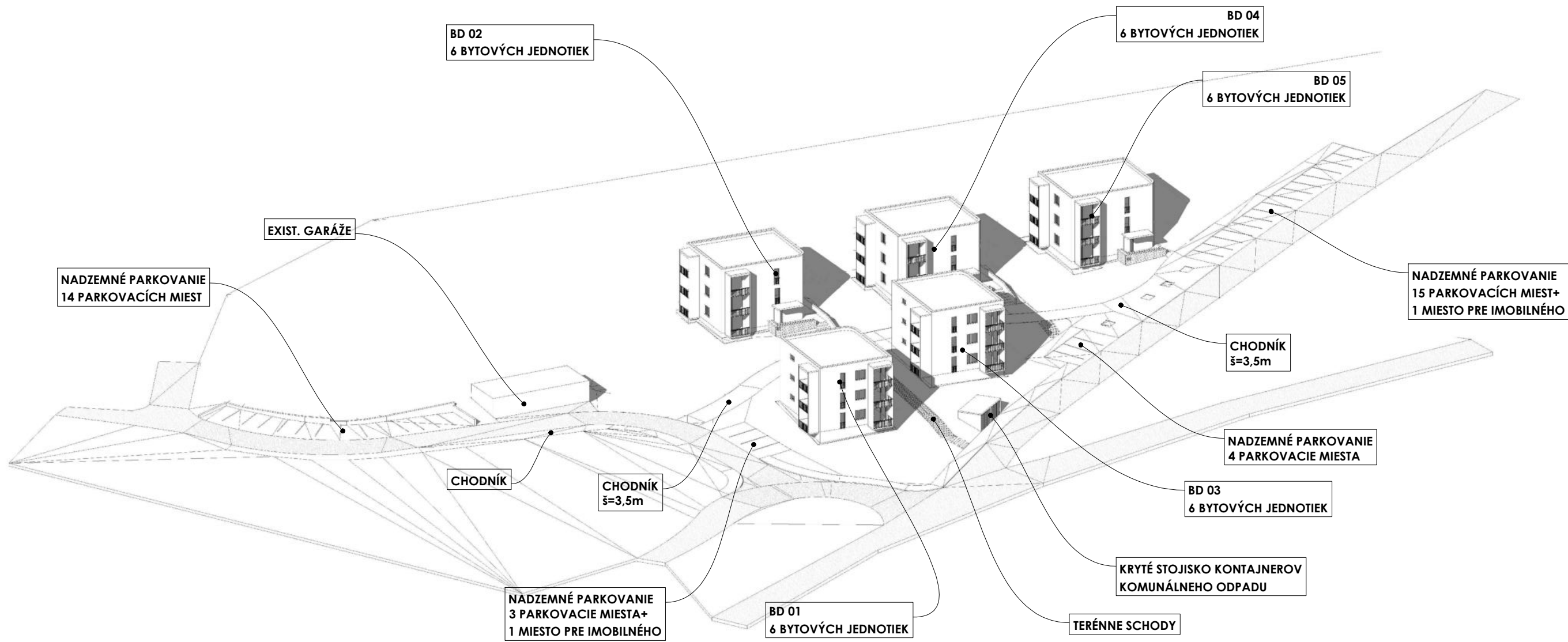
TEXT

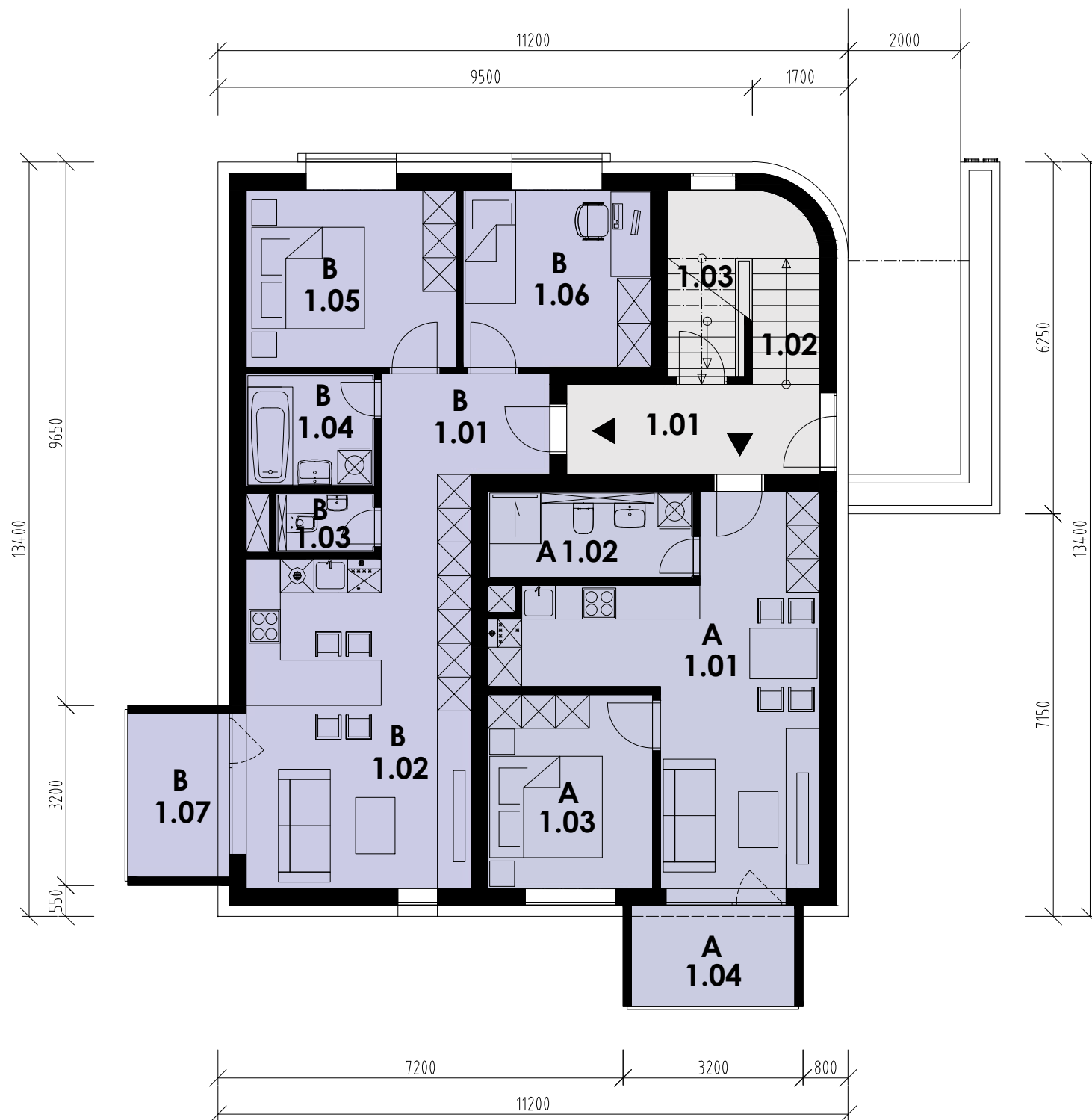
Riešené územie
NÁJOMNÉ BYTOVÉ DOMY
VIKTORA GRESCHIKA, LEVOČA

30 bytových jednotiek
36 parkovacích miest
2 parkovacie miesta pre imobilných

Pamiatková rezervácia



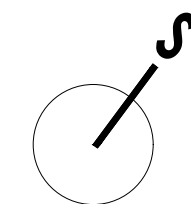




BYT A		
Tabuľka	miestností	plocha (m2)
A 1.01	obývacia izba s kuchyňou	23,97
A 1.02	kúpeľňa	5,67
A 1.03	spáľňa	10,06
Spolu:		39,70m2
A 1.04	loggia	4,64

BYT B		
Tabuľka	miestností	plocha (m2)
B 1.01	zádverie	5,35
B 1.02	obývacia izba s kuchyňou	25,80
B 1.03	WC	1,84
B 1.04	kúpeľňa	4,58
B 1.05	spáľňa	11,78
B 1.06	izba	10,53
Spolu:		59,88m2
B 1.07	loggia	4,64

SPOLOČNÉ PRIESTORY		
Tabuľka	miestností	plocha (m2)
1.01	chodba	7,20
1.02	schodisko	9,00
1.03	technická miestnosť	8,44
Spolu:		24,64m2



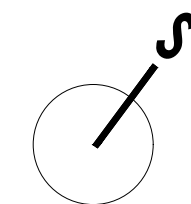
1.NP
BD 01,03



BYT A		
Tabuľka	miestností	plocha (m2)
A 2.01	obývacia izba s kuchyňou	23,97
A 2.02	kúpeľňa	5,67
A 2.03	spálňa	10,06
Spolu:		39,70m2
A 2.04	loggia	4,64

BYT B		
Tabuľka	miestností	plocha (m2)
B 2.01	zádverie	5,35
B 2.02	obývacia izba s kuchyňou	25,80
B 2.03	WC	1,84
B 2.04	kúpeľňa	4,58
B 2.05	spálňa	11,78
B 2.06	izba	10,53
Spolu:		59,88m2
B 2.07	loggia	4,64

SPOLOČNÉ PRIESTORY		
Tabuľka	miestností	plocha (m2)
2.01	chodba	7,20
2.02	schodisko	9,00
Spolu:		16,20m2



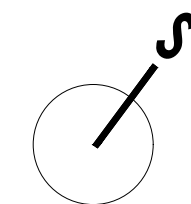
2.NP
BD 01,03



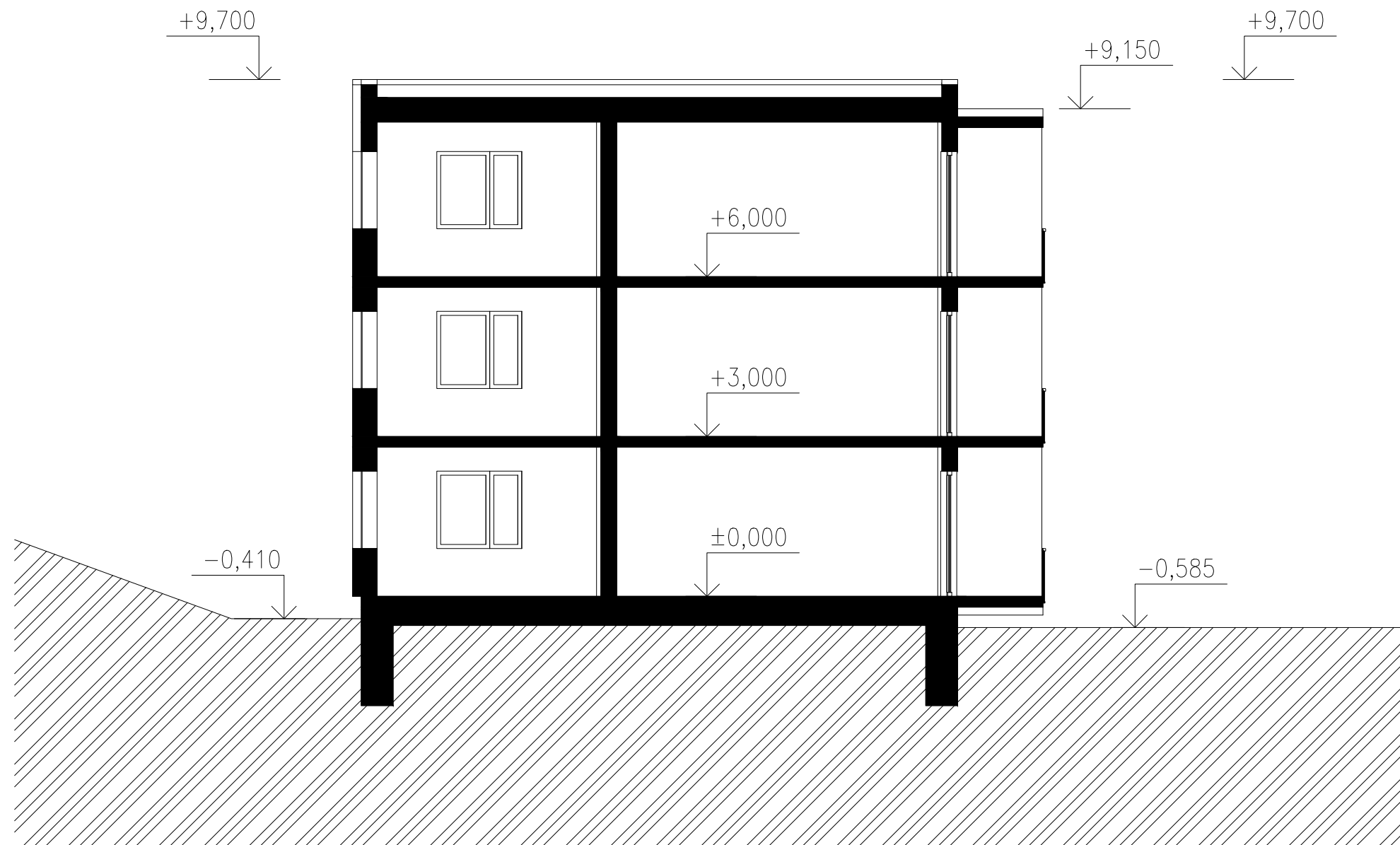
BYT A		
Tabuľka	miestností	plocha (m2)
A 3.01	obývacia izba s kuchyňou	23,97
A 3.02	kúpeľňa	5,67
A 3.03	spálňa	10,06
Spolu:		39,70m2
A 3.04	loggia	4,64

BYT B		
Tabuľka	miestností	plocha (m2)
B 3.01	zádverie	5,35
B 3.02	obývacia izba s kuchyňou	25,80
B 3.03	WC	1,84
B 3.04	kúpeľňa	4,58
B 3.05	spálňa	11,78
B 3.06	izba	10,53
Spolu:		59,88m2
B 3.07	loggia	4,64

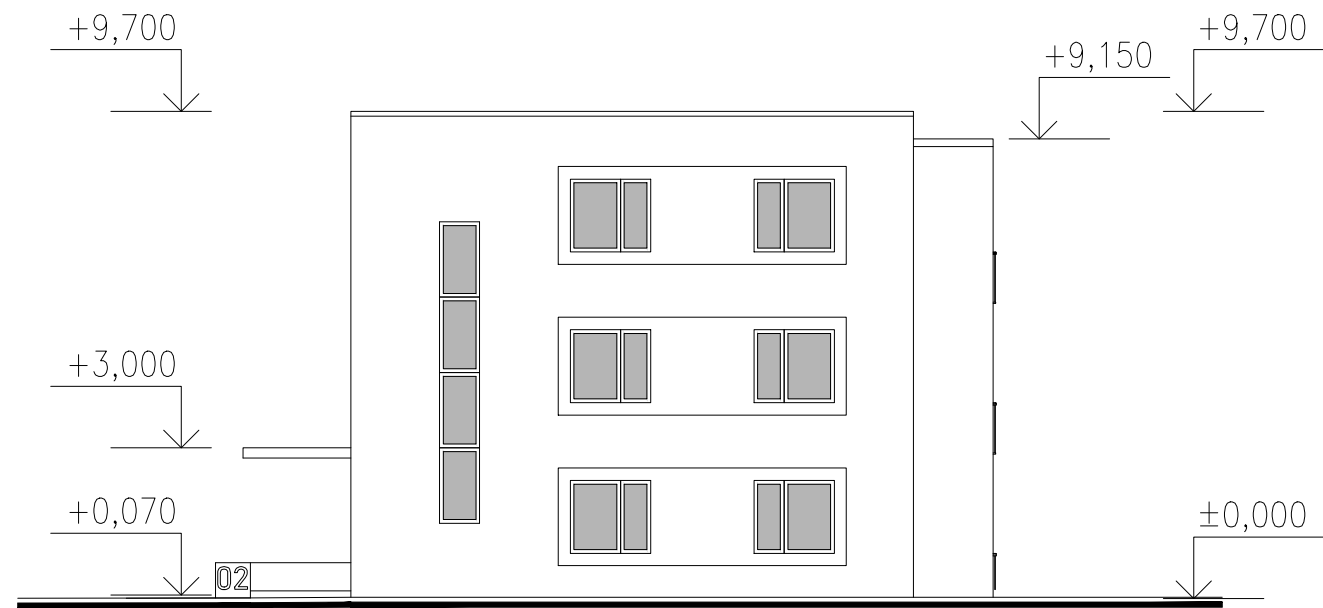
SPOLOČNÉ PRIESTORY		
Tabuľka	miestností	plocha (m2)
3.01	chodba	7,20
Spolu:		16,20m2



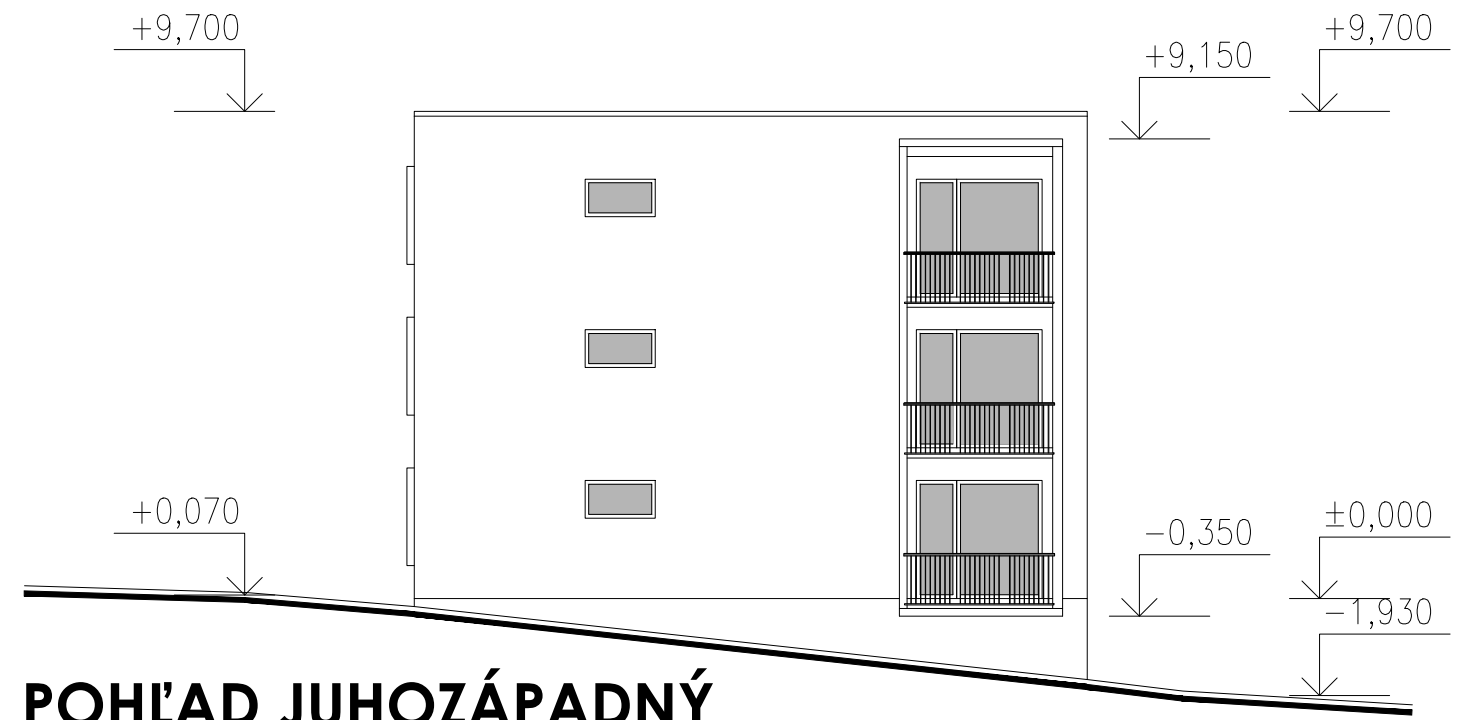
3.NP
BD 01,03



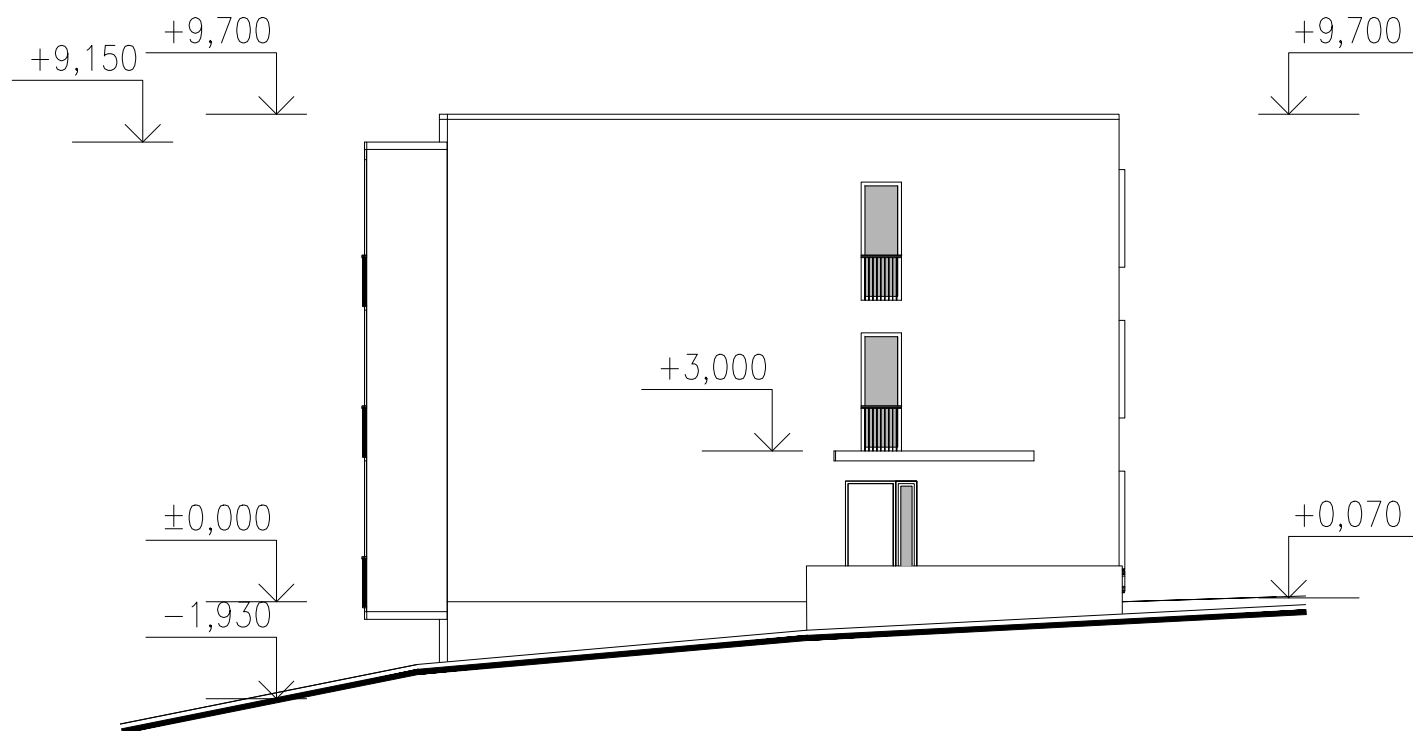
REZ
BD 01,03



POHĚAD SEVEROZĀPADNÝ



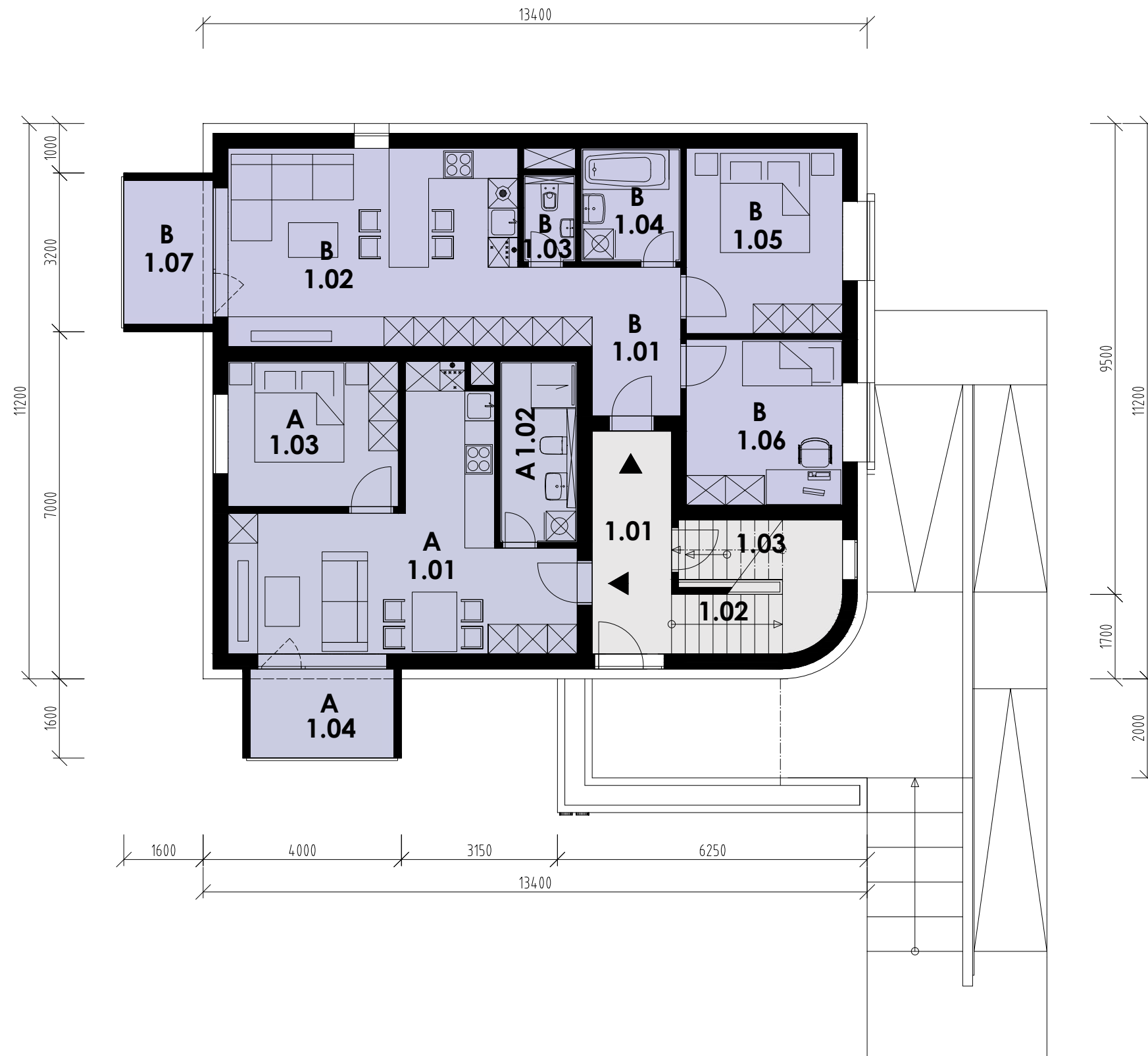
POHĚAD JUHOZĀPADNÝ



POHĚAD SEVEROVÝCHODNÝ



POHĚAD JUHOVÝCHODNÝ



BYT A		
Tabuľka	miestností	plocha (m2)
A 1.01	obývacia izba s kuchyňou	23,97
A 1.02	kúpeľňa	5,67
A 1.03	spáľňa	10,06
Spolu:		39,70m2
A 1.04	loggia	4,64

BYT B		
Tabuľka	miestností	plocha (m2)
B 1.01	zádverie	5,35
B 1.02	obývacia izba s kuchyňou	25,80
B 1.03	WC	1,84
B 1.04	kúpeľňa	4,58
B 1.05	spáľňa	11,78
B 1.06	izba	10,53
Spolu:		59,88m2
B 1.07	loggia	4,64

SPOLOČNÉ PRIESTORY		
Tabuľka	miestností	plocha (m2)
1.01	chodba	7,20
1.02	schodisko	9,00
1.03	technická miestnosť	8,44
Spolu:		24,64m2

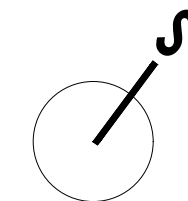

1.NP
BD 02,04,05



BYT A		
Tabuľka	miestností	plocha (m2)
A 2.01	obývacia izba s kuchyňou	23,97
A 2.02	kúpeľňa	5,67
A 2.03	spálňa	10,06
Spolu:		39,70m2
A 2.04	loggia	4,64

BYT B		
Tabuľka	miestností	plocha (m2)
B 2.01	zádverie	5,35
B 2.02	obývacia izba s kuchyňou	25,80
B 2.03	WC	1,84
B 2.04	kúpeľňa	4,58
B 2.05	spálňa	11,78
B 2.06	izba	10,53
Spolu:		59,88m2
B 2.07	loggia	4,64

SPOLOČNÉ PRIESTORY		
Tabuľka	miestností	plocha (m2)
2.01	chodba	7,20
2.02	schodisko	9,00
Spolu:		16,20m2



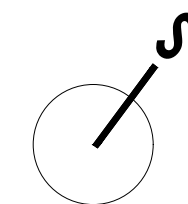
2.NP
BD 02,04,05



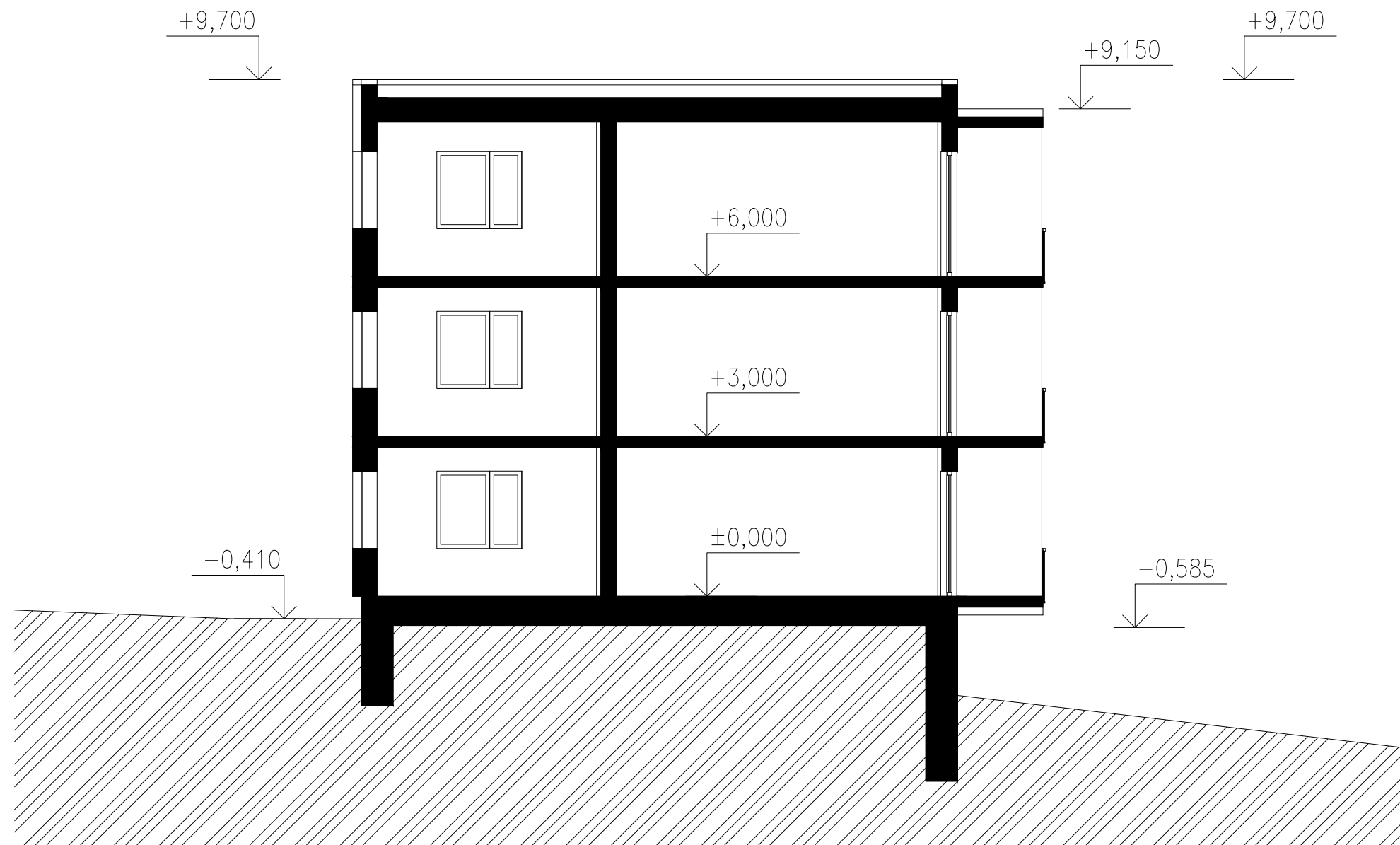
BYT A		
Tabuľka	miestností	plocha (m2)
A 3.01	obývacia izba s kuchyňou	23,97
A 3.02	kúpeľňa	5,67
A 3.03	spálňa	10,06
Spolu:		39,70m2
A 3.04	loggia	4,64

BYT B		
Tabuľka	miestností	plocha (m2)
B 3.01	zádverie	5,35
B 3.02	obývacia izba s kuchyňou	25,80
B 3.03	WC	1,84
B 3.04	kúpeľňa	4,58
B 3.05	spálňa	11,78
B 3.06	izba	10,53
Spolu:		59,88m2
B 3.07	loggia	4,64

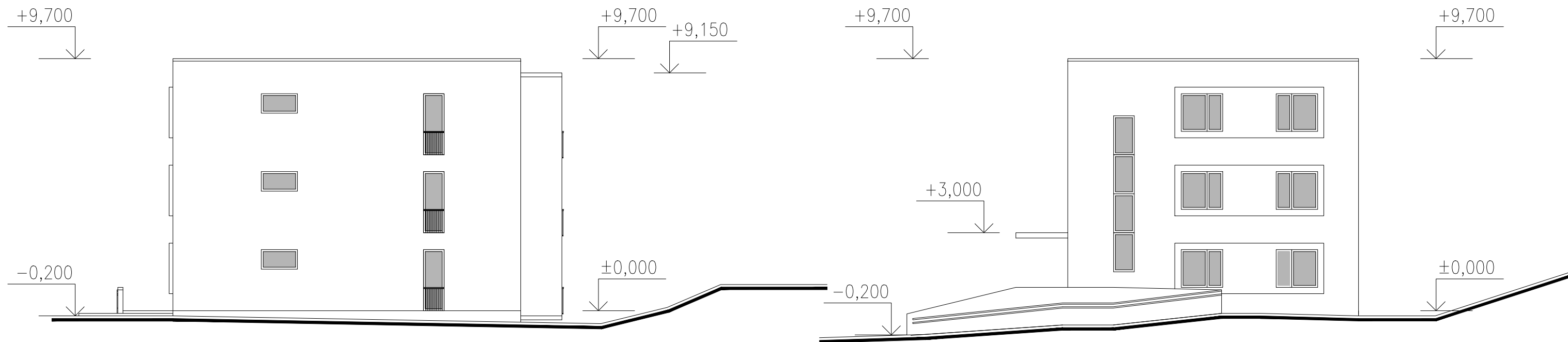
SPOLOČNÉ PRIESTORY		
Tabuľka	miestností	plocha (m2)
3.01	chodba	7,20
Spolu:		16,20m2



3.NP
BD 02,04,05

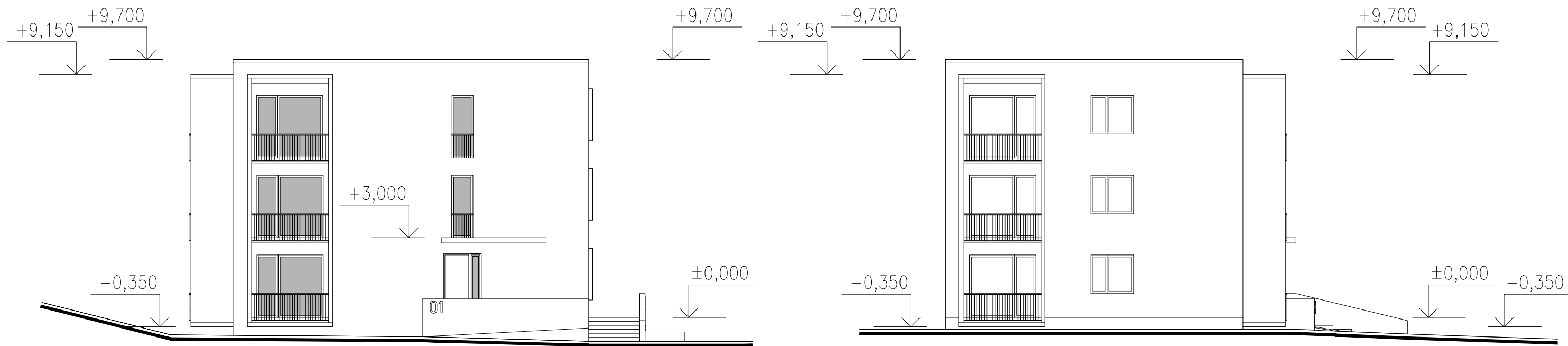


REZ
BD 02,04,05



POHĽAD SEVEROZÁPADNÝ

POHĽAD SEVEROVÝCHODNÝ



POHĽAD JUHOZÁPADNÝ

POHĽAD JUHOVÝCHODNÝ



VIZUALIZÁCIE



VIZUALIZÁCIE



VIZUALIZÁCIE



VIZUALIZÁCIE



VIZUALIZÁCIE



VIZUALIZÁCIE



VIZUALIZÁCIE